

Lieferprogramm, Profile und Beispiele



Wir sägen, trocknen und hobeln ausschließlich

Holz aus heimischen Wäldern

.... für Sie!

Unser Lieferprogramm:

- Fichte, Lärche:** - frisch oder kammergetrocknet
 - sägerauh oder gehobelt
 - holtecgekapt 800 mm +, (+- 10 mm)
 - fixgekapt 500 – 1200 mm (+- 1 mm)
 - Massenkürzungen fixgekapt 10 – 500 mm (+- 1 mm)

Vorzugsabmessungen rauh, Einschnittmaße:

mm	24	30	40	50	60	80	100	130
48	P + S							
50		P + S						
60			P					
80	S	S			P			
100	P + S	P + S				P	P	
120	S	S						
130	P	P	P	P	P	P	P	P
160	P + S	P + S	P	P		P		
200		P	P	P				
240			P	P				

Vorzugsabmessungen getrocknet + gehobelt:

mm	20	25	32	42	52	72	90	118
42	P + S							
42		P + S						
52			P					
72	S	S			P			
90	P + S	P + S				P	P	
10	S	S						
118	P	P	P	P	P	P	P	P
148	P + S	P + S	P	P		P		
180		P	P	P				
220			P	P				

P = Ware aus prismiertem Einschnitt, S = Ware aus Seitenware

**Längen: 3000 – 5000 (6000), 500:500 mm, bitte erfragen
 Sie unseren aktuellen Lagerbestand!**

Profile längsbearbeitet



vierseitig glatt, gefast



dreiseitig glatt, einseitig gewellt



dreiseitig glatt, einseitig genutet, gefast



dreiseitig glatt, einseitig gerillt, gefast



zwei Seiten glatt, Schmalseiten gerundet
(asymmetrisch)



zwei Seiten glatt, Schmalseiten gerundet
(symmetrisch)

Profile längsbearbeitet



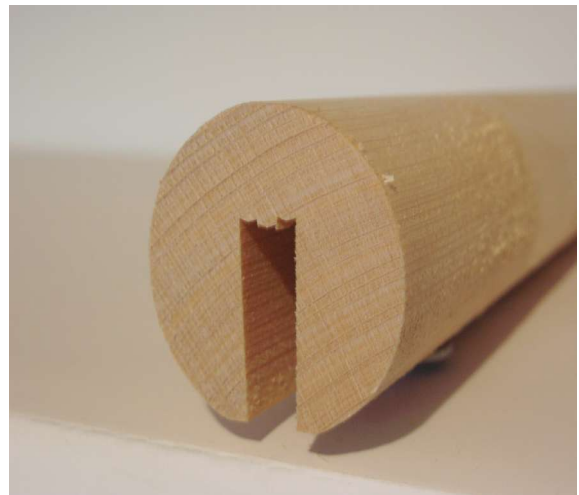
Abdeckung einseitig halbrund, mit Befestigungsnut



Abdeckung einseitig halbrund, mit Befestigungsnut



Straßenbegrenzung mit Entlastungsnut



Handlauf rund mit Befestigungsnut



Handlauf rund mit Befestigungsnut

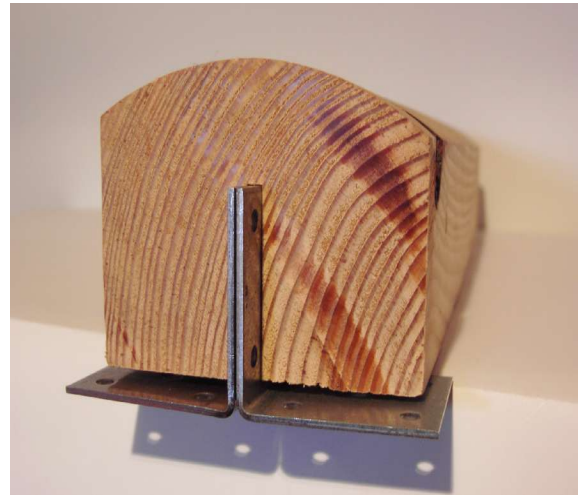


Abdeckung dachförmig mit Befestigungsnut

Profile längsbearbeitet



Wechselfalz mit Wassernut (Terrassenbelag)



Unterkonstruktion zur verdeckten Befestigung, Oberseite gerundet



Kantholz, z. B. für Fertigschalungen



Sockelleiste (Standard)



Sockelleiste mit Kabelnut

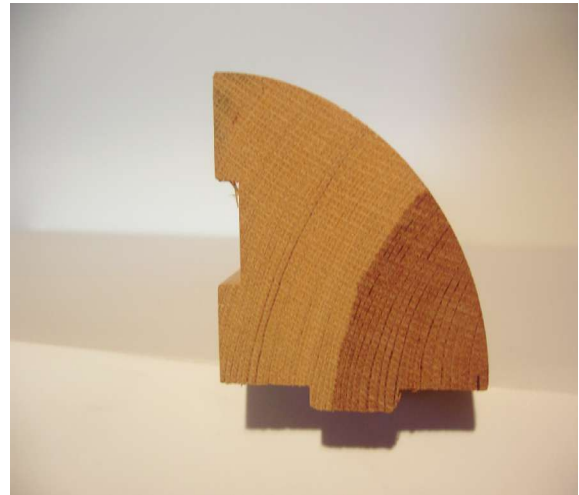


Sockelleiste zum Aufclippen

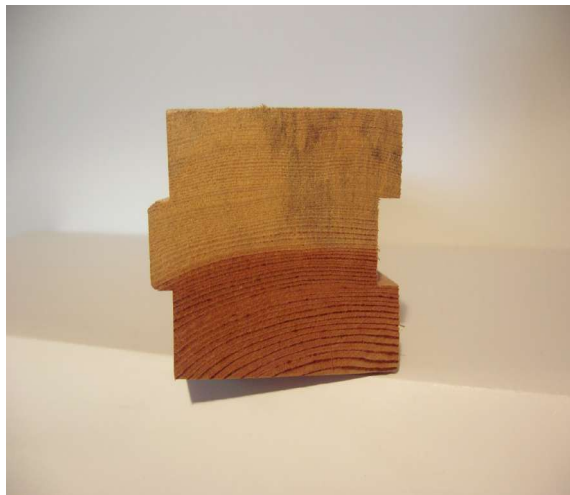
Profile längsbearbeitet



Nut und Feder 60 ° Verbindung



Nut und Feder Ecke abgerundet



Nut und Feder als Baustein



Blockbohle mit Nut und Feder



Nut und Feder mit Entlastungsnuten



Außenschalung mit Stab

Profile längs- und über Hirn bearbeitet



Nut und Feder mit Stirnnut und Fremdfeder



Nut und Feder mit Stirnnut und Fremdfeder



Lärchemassivholzboden endlos verlegt

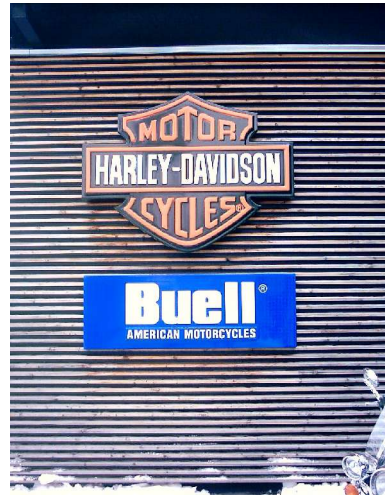


Eichmassivholzboden

Beispiele



Radwegbegrenzung Gernlinden



Wolfgang Fiereks Harleyshop München



Wolfgang Fiereks Wasserturm



Fassade Harleyshop



Tor Herrieden



Terassenbelag Reimlingen

Beispiele



Sandkasten



„Schwedenfeuer“



„Schwedenfeuer“



Blockhaus



Carport Schwabach



Kinderhaus Unterschneidheim

Beispiele



Palisaden Nut und Feder, einseitig rund,
Eichethof



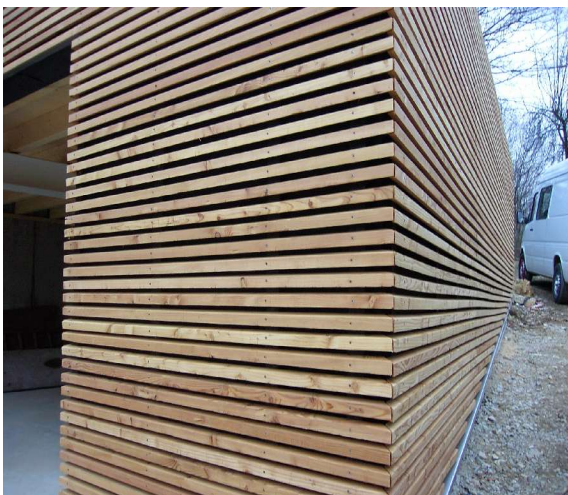
Fassade Eichethof (ehem. Betonquader)



Fassade Eichethof (ehem. Betonquader)

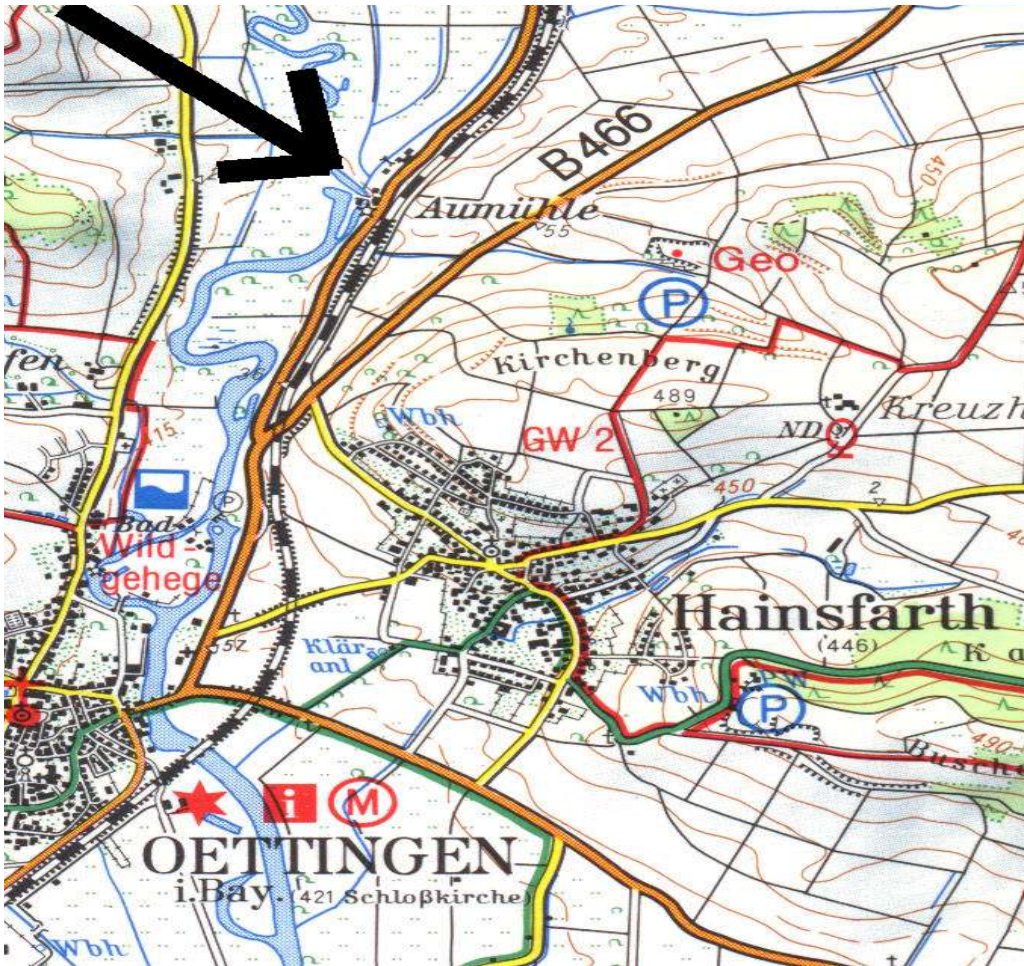


Fassade Garage Nördlingen



Detail Fassade Nördlingen

So finden Sie uns:



Quelle: *Bayerisches Landesvermessungsamt, Top50 Bayern Nord

So erreichen Sie uns:

Telefon: 09082 8440

Telefax: 09082 3941

Email: info@franz-leberle.de